

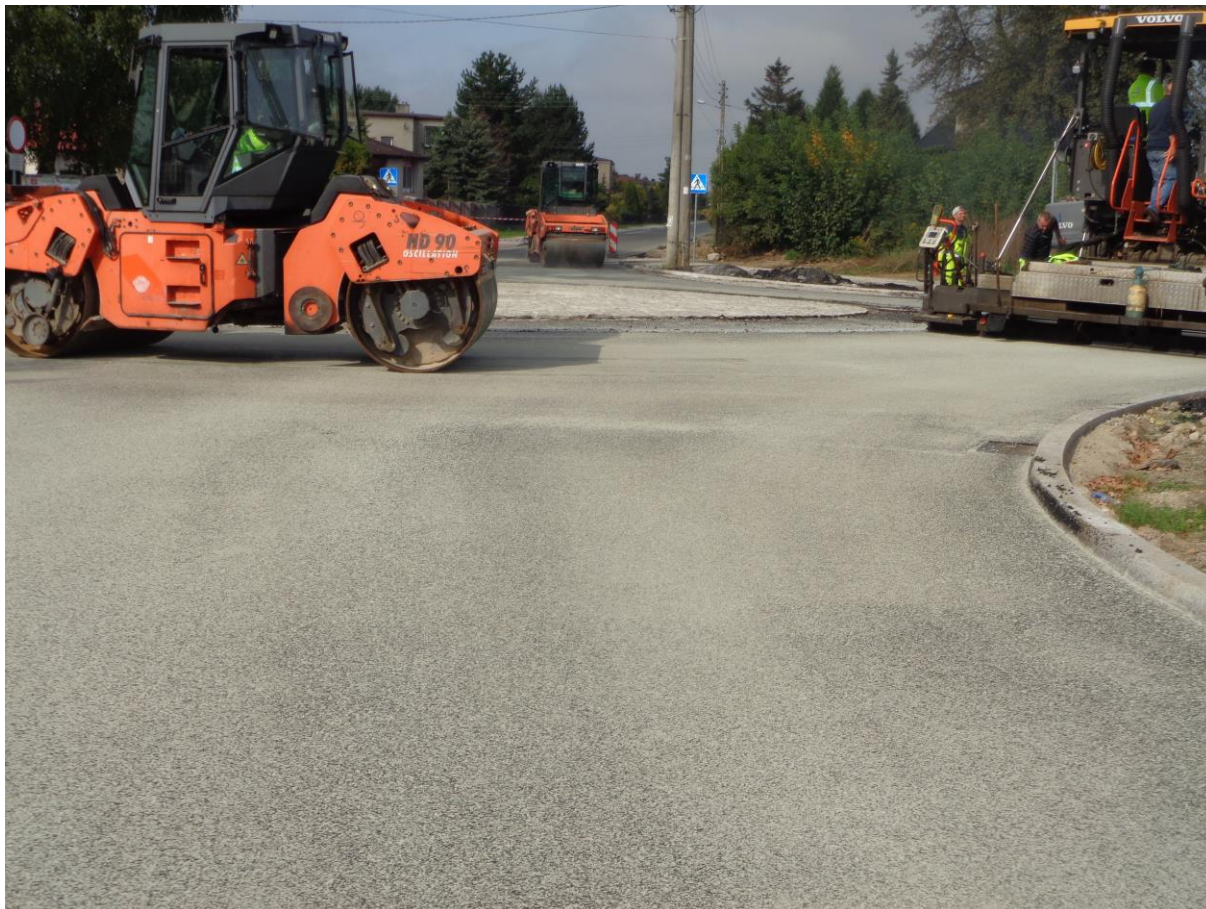
„Zwiększenie mobilności Subregionu Północnego i dostępu do sieci TEN-T poprzez przebudowę dróg powiatowych na ciągu DK-1 - Poczesna - Mazury - Młynek - Wąsosz - DW 908. Etap I - przebudowa DP 1056S w miejscowości Poczesna  
Roboty wykonane w 2021r



„Zwiększenie mobilności Subregionu Północnego i dostępu do sieci TEN-T poprzez przebudowę dróg powiatowych na ciągu DK-1 - Poczesna - Mazury - Młynek - Wąsosz - DW 908. Etap I - przebudowa DP 1056S w miejscowości Poczesna  
Roboty wykonane w 2021r



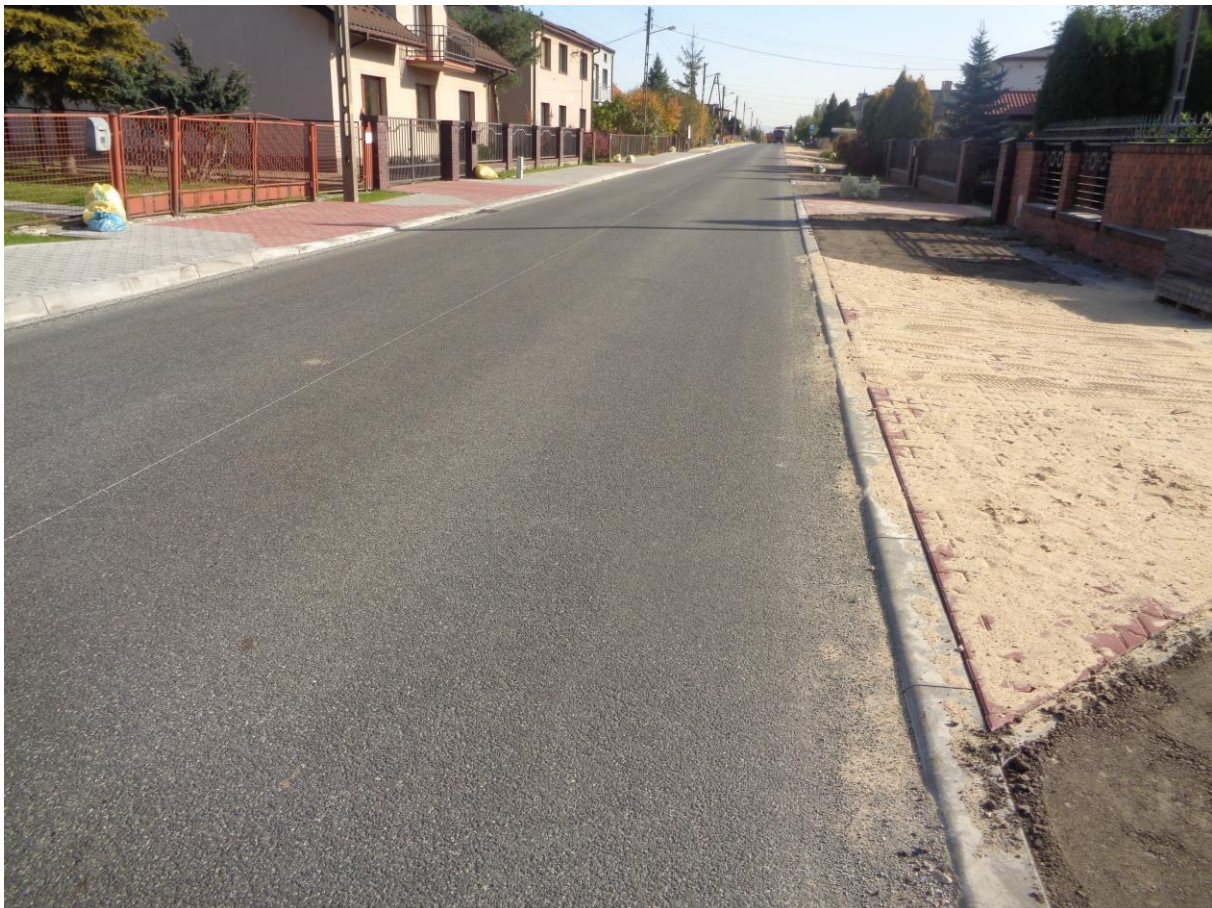
„Zwiększenie mobilności Subregionu Północnego i dostępu do sieci TEN-T poprzez przebudowę dróg powiatowych na ciągu DK-1 - Poczesna - Mazury - Młynek - Wąsosz - DW 908. Etap I - przebudowa DP 1056S w miejscowości Poczesna  
Roboty wykonane w 2021r



„Zwiększenie mobilności Subregionu Północnego i dostępu do sieci TEN-T poprzez przebudowę dróg powiatowych na ciągu DK-1 - Poczesna - Mazury - Młynek - Wąsosz - DW 908. Etap I - przebudowa DP 1056S w miejscowości Poczesna  
Roboty wykonane w 2021r



„Zwiększenie mobilności Subregionu Północnego i dostępu do sieci TEN-T poprzez przebudowę dróg powiatowych na ciągu DK-1 - Poczesna - Mazury - Młynek - Wąsosz - DW 908. Etap I - przebudowa DP 1056S w miejscowości Poczesna  
Roboty wykonane w 2021r



„Zwiększenie mobilności Subregionu Północnego i dostępu do sieci TEN-T poprzez przebudowę dróg powiatowych na ciągu DK-1 - Poczesna - Mazury - Młynek - Wąsosz - DW 908. Etap I - przebudowa DP 1056S w miejscowości Poczesna  
Roboty wykonane w 2021r



„Zwiększenie mobilności Subregionu Północnego i dostępu do sieci TEN-T poprzez przebudowę dróg powiatowych na ciągu DK-1 - Poczesna - Mazury - Młynek - Wąsosz - DW 908. Etap I - przebudowa DP 1056S w miejscowości Poczesna  
Roboty wykonane w 2021r

